

INFORME DE PUNTUALIDAD AADETUR 32º MES

Medición correspondiente al mes de agosto de 2009

ASOCIACION ARGENTINA DE DERECHO DEL TURISMO (AADETUR)

www.derechodelturismo.org



32 º Mes del estudio de Puntualidad AADETUR

Periodo del informe: 1 a 31 de Agosto 2009

Fuentes principales: AADETUR propia y página web AA2000

**Fuentes secundarias: LAP; ADR; AENA, MIA, SYD, INFRAERO, SCL ,
SABSA; TAGSA, AKL, GTAA, CDG, FRA, LHR, Flightstats.**

- Muestra EZE: 2.341vuelos
- Muestra AEP: 2.719 vuelos.

Total vuelos medición: 5.060

Fecha de publicación informe: 18 de setiembre de 2009



Parte I Aeroparque

Cuadro 1. Aeroparque y Ezeiza puntualidad, cantidad vuelos, etc.

Comparativo Aeroparque y Ezeiza- Agosto-

Aeropuerto	Aeroparque	Ezeiza
Puntualidad	74.94%	82.05%
Demora excesiva	9.8%	5.9%
Vuelos cancelados	0.8%	0.6%
Demora promedio	25'	27'

Cuadros 2-4. Puntualidad por línea aérea, cabotaje Aeroparque (Agosto-Junio 2009)

Agosto

Total	74.94	2719
LAN	90.06	735
Andes	89.74	39
Aerochaco	61.76	34
Sol	81.07	164
Aerolíneas	67.70	1747

Julio

Total	61.20	2761
LAN	91.08	740
Andes	78.57	42
Aerochaco	74.28	35
Sol	78.37	185
Aerolíneas	46.16	1759



Junio

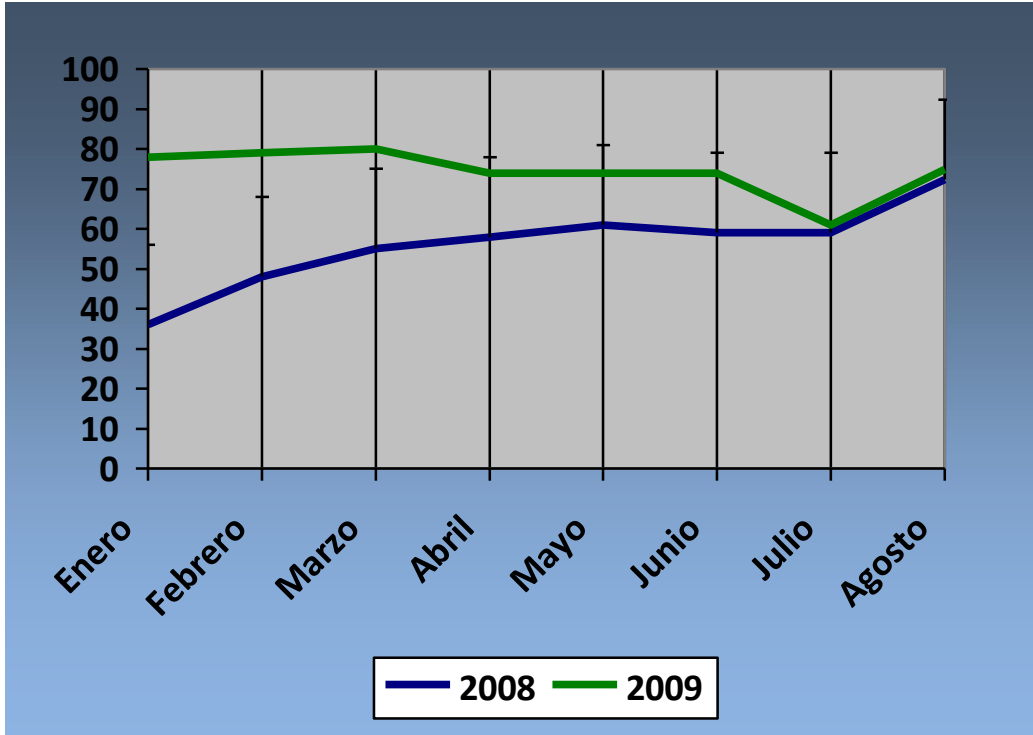
Total	74.21%	2490
LAN	89.96	673
Andes	81.81	55
Aerochaco	70.58	34
Sol	69.89	196
Aerolíneas	67.68	1532

Cuadro 5 .Comparativo Enero/Agosto 2008-9

	2008	2009
Enero	36.1	78.5
Febrero	48.3	79.2
Marzo	55.5	80.2
Abril	58.2	74.4
Mayo	61.2	74.5
Junio	59.1	74.2
Julio	59.4	61.2
Agosto	72.3	74.9



Gráfico 1. Evolução de la puntualidad 2008/2009 (Cabotaie)





Cuadro 6. Puntualidad AR (Junio-Julio- Agosto 2009)

Mes	Junio	Julio	Agosto
Puntualidad	67.68	46.16	67.70
Cancelaciones	0.91	2.8	1.03
Demora exc	15.25	20.57	12.24
Total	1532	1759	1747

Cuadro 7. Puntualidad Aerolíneas – últimos tres años-

Año	2007	2008	2009
Cabotaje	27	74	67
Internacional	18	65	68
Regularidad *	76	94	99

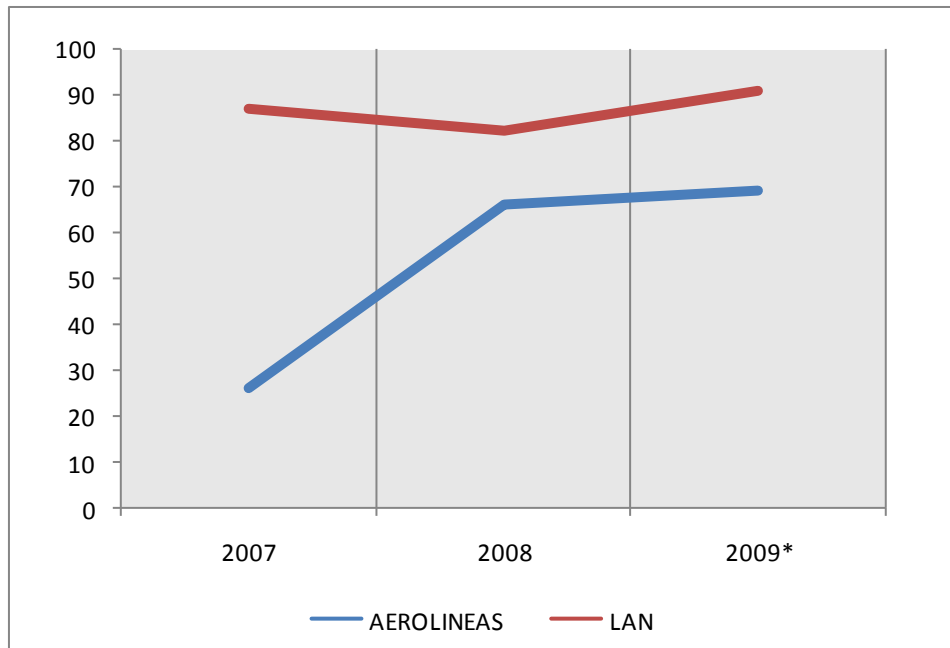
*vuelos no cancelados

Cuadro 8. Puntualidad Lan (Junio-Julio- Agosto 2009)

Mes	Junio	Julio	Agosto
Puntualidad	89.96	91.08	90.06
Cancelaciones	1.18	0.60	0.54
Demora exc	3.9	3.3	4.48
Total	673	740	735



Gráfico 2. Evolución de la puntualidad 2007/2009 por compañía (Cabotaje)





Parte II Ezeiza Agosto

Cuadro 9. Puntualidad Agosto

Aeropuerto	Ezeiza
Puntualidad	82.05%
Demora excesiva	5.9%
Vuelos cancelados	0.6%
Demora promedio	27'

Cuadro 10. EZEIZA- GENERAL (último trimestre)

Mes	Junio	Julio	Agosto
Puntualidad	77.21	70.05	82.05
Cancelaciones	2.1	2.7	0.6
Demora exc	10.4	12.3	5.9
Total	2273	2354	2341



Cuadros 11/22 Comparativo de rutas desde EZE

SAN PABLO

LAN	80.00
TAM	79.06
GOL	75.25
AEROLINEAS	69.00
BRITISH	96.77

SANTIAGO DE CHILE

AIR CANADA	91.66
LAN	92.66
AEROLINEAS	83.14

LIMA

LAN	91.23
TACA	90.32
AEROLINEAS	70.96

MIAMI

LAN	88.88
AMERICAN	85.24
AEROLINEAS	55.55

MADRID

AIR EUROPA	100.00
IBERIA	91.93
AIR COMET	78.94
AEROLINEAS	70.90



ROMA

ALITALIA	96.55
AEROLINEAS	45.45

SANTA CRUZ DE LA SIERRA

AEROSUR	70.96
AEROLINEAS	74.07

ASUNCION

TAM	72.58
GOL	68.66
AEROLINEAS	66.66

BOGOTA

AVIANCA	75.00
AEROLINEAS	78.57

SYDNEY

QANTAS	92.85
AEROLINEAS	21.42

NEW YORK

UNITED	100.00
AMERICAN	83.67
CONTINENTAL	96.77



MEXICO

AEROMEXICO	100
MEXICANA	93.18



Cuadro 23. Compañías por % de puntualidad (EZE)

LINEA AEREA	
AIR EUROPA	100.00
S. AFRICAN	100.00
CUBANA	100.00
AEROMEXICO	100.00
UNITED	100.00
BRITISH	96.77
CONTINENTAL	96.77
ALITALIA	96.55
COPA	94.66
DELTA	93.33
MEXICANA	93.18
LAN	93.05
QANTAS	92.85
IBERIA	91.93
AIR CANADA	91.66
TACA	90.32
MALAYSIA	88.00
AMERICAN	85.33
AIR FRANCE	83.33
AIR COMET	78.94
TAM	76.06
LUFTHANSA	75.86
AVIANCA	75.00
GOL	73.01
AEROSUR	70.96
AEROLINEAS	68.34
Promedio	82.05%

**Cuadro 24. Demora máxima por compañía**

LINEA AEREA	MINUTOS MAX
AEROLINEAS	1372
AEROMEXICO	15
AEROSUR	886
AIR CANADA	110
AIR COMET	105
AIR EUROPA	15
AIR FRANCE	141
ALITALIA	61
AMERICAN	142
AVIANCA	175
BRITISH	328
CONTINENTAL	827
COPA	133
CUBANA	14
DELTA	108
GOL	301
IBERIA	190
LAN	296
LUFTHANSA	110
MALAYSIA	1018
MEXICANA	64
QANTAS	275
S. AFRICAN	15
TACA	406
TAM	245
UNITED	15



Cuadro 25. Cantidad vuelos con mayor demora a 240 minutos

Aclaración: los derechos de asistencia a los pasajeros según nuestra legislación se ponen en marcha a partir de las 4 horas (240 minutos) de demora o ante la cancelación o sobreventa

LINEA AEREA	
AEROLINEAS	7
AEROSUR	3
BRITISH	1
CONTINENTAL	1
GOL	1
LAN	1
MALAYSIA	1
QANTAS	1
TACA	1
TAM	1

Cuadro 26. Cantidad de vuelos con demoras mayores a 12 horas

LINEA AEREA	
MALAYSIA	1
AEROLINEAS	1
AEROSUR	1
CONTINENTAL	1

Cuadro 27. Cantidad vuelos de AR con mayor demora a 240 minutos

	Julio	Junio	Agosto
AEROLINEAS	14	43	7



Cuadro 28. Cantidad de vuelos de AR que superaron las 12 horas de demora

LINEA AEREA	Julio	Agosto
AEROLINEAS	16	1

-----000-----

Consultas técnicas: secretaria@derechodelturismo.org

Prensa AADETUR: prensa@derechodelturismo.org 011-63567351

www.derechodelturismo.org

Asociación Argentina de Derecho del Turismo (AADETUR)